

漆喰和紙壁紙



「高機能性を持つ壁紙」

驚きの**消臭**効果

強力な**抗菌・抗ウイルス**機能

VOC・花粉吸着等の多様な性能

お客様からの嬉しい声

- 空気感が違う！
- リフォームで張り替えた。臭いが無くなった

施工した職人さんからの声

- 貼った明る日、現場に来たら全く空気が違う、
清々しい
- 気持ち良かった

SK-3001 エンボス有

SK-3002 エンボス無

オガクズ入り

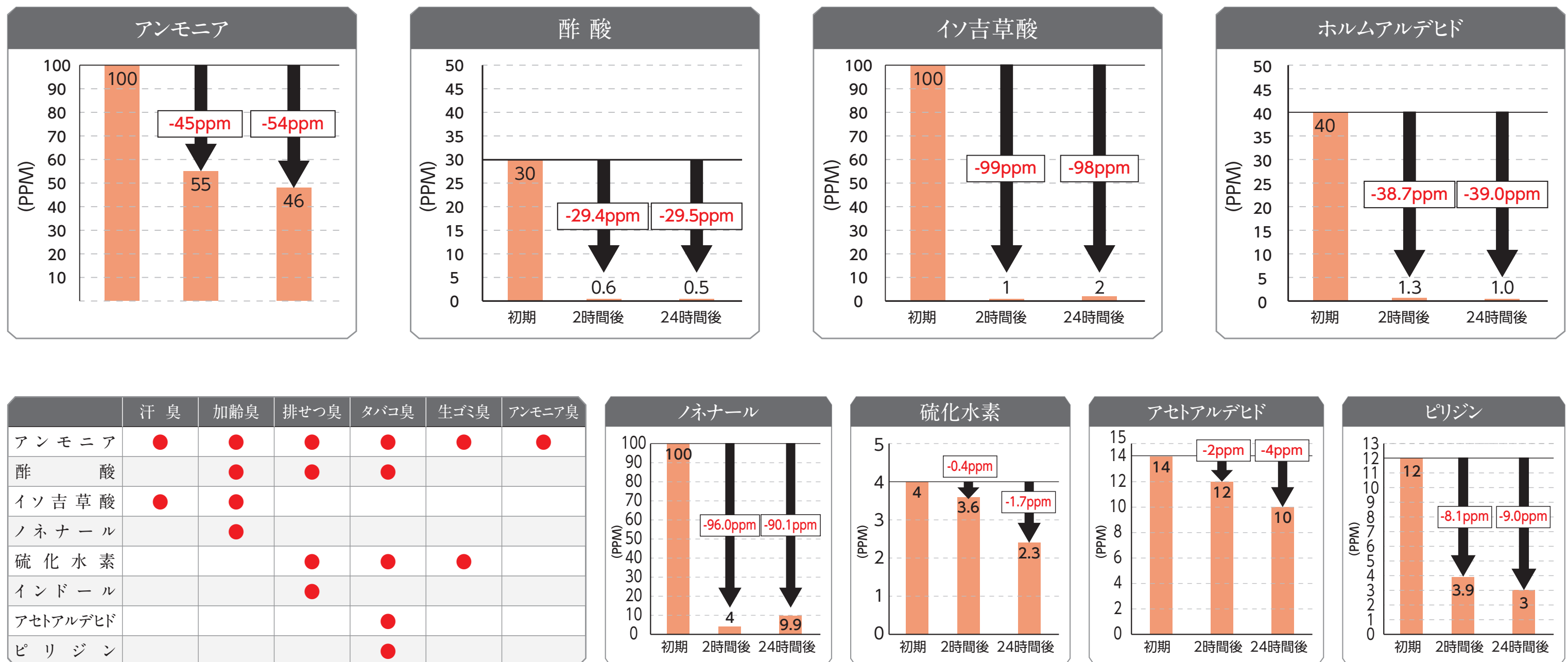
漆喰和紙 壁紙

「高機能性を持つ壁紙」

驚きの消臭効果のその訳とは

— 漆喰和紙の消臭性能検証結果 —

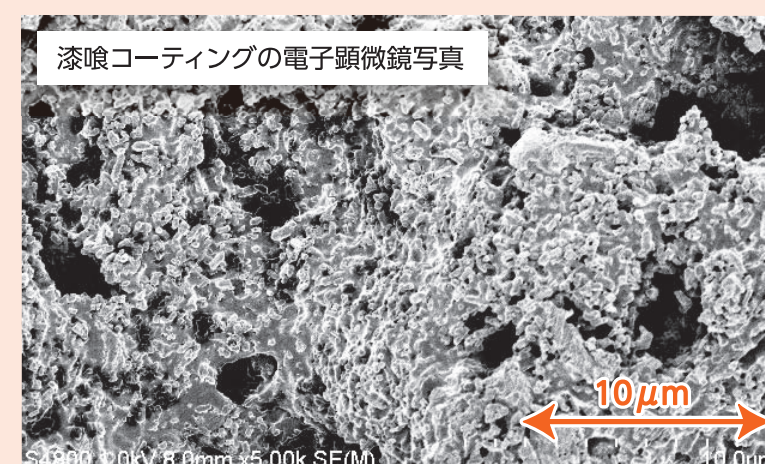
《臭気と考えられるガスでの消臭性試験データ》



— ニオイやウイルス機能の消失メカニズム —

銀雪の表面は、電子顕微鏡レベルで観てみると写真のように微細な細孔がたくさん空いています。

ここにニオイの元となる分子を物理的に吸着し、消石灰との反応で浄化することでニオイの元が分解され、消臭効果が得られるわけです。



銀雪の表面は、漆喰と同じように消石灰による多数の細孔が存在します。

これにより消臭効果がもたらされます。

漆喰和紙 壁紙

「高機能性を持つ壁紙」

強力な**抗菌・抗ウイルス**機能の そのメカニズムとは

— 抗ウイルス機能の検証結果 —

■国立大学法人 長崎大学 熱帯医学研究所との検証実験



ウイルス研究の第一人者である安田二郎教授と抗ウイルス効果の検証を行いました。

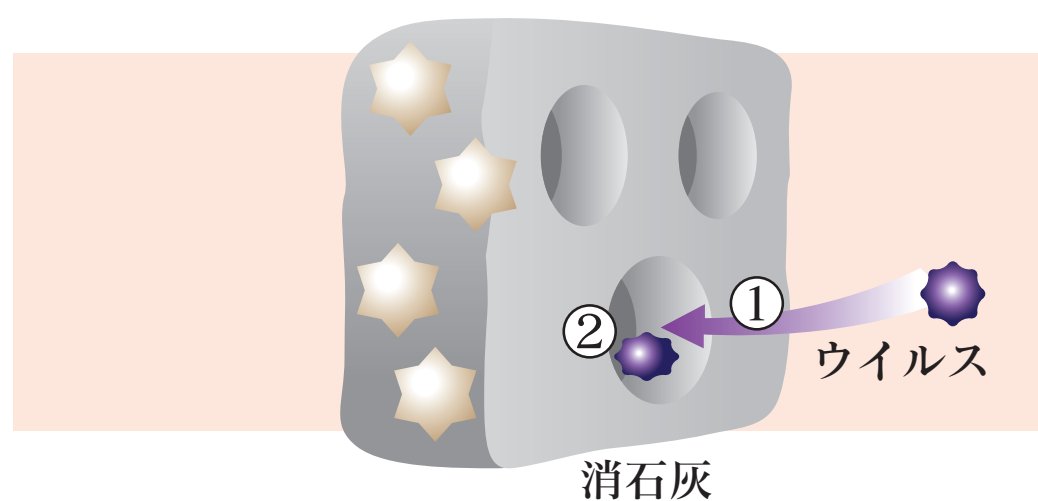
国立大学法人 長崎大学
熱帯医学研究所
新興感染症学分野
安田 二郎 教授

検証実験後の安田教授のコメント

今回の漆喰塗料(アレスシックイモンティアート)の検証実験で高い抗ウイルス効果が確認できたということで、医療機関や保健施設で活用されることは当然期待されると思いますが、それ以外にも病原性微生物を扱う研究施設や一般の家庭においても、衛生環境の向上ということで広く活用することが期待できるものだと思います。

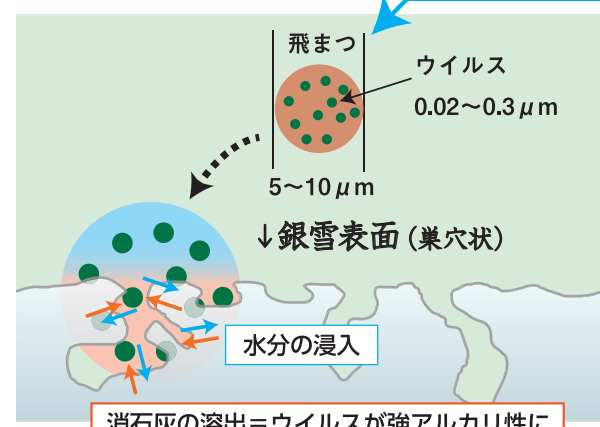
さらにはアフリカやアジア、発展途上国において、非常に衛生環境の悪いようなところにこういった製品が活用することによって衛生環境の向上といったものが広く、しかも手軽にできることが期待できると考えます。

●抗菌・抗ウイルスメカニズムイメージ



①ウイルスや菌が塗膜に吸着

②水酸化カルシウムの持つ性質により、
ウイルスの感染力を低減させます。



飛まつ中に含まれたウイルスが銀雪の表面に付着すると水分の浸入により消石灰の溶出が起きて、飛まつが強アルカリ性になります。強アルカリ性によってウイルスの変性を引き起こし感染性を失います。

●試験ウイルス

構造、形態、性状の異なる4種類のウイルスで抗ウイルス試験を実施

	ノンエンベロープ ウイルス	エンベロープ ウイルス		
ウイルス	イヌパルボウイルス (CPV)	インフルエンザ ウイルス H3N2 (IFV)	水疱性口内炎 ウイルス* (VSV)	ウシ丘疹性 口炎ウイルス (BPSV)
特徴 (選定理由)	一般的な ノンエンベロープ ウイルス	ヒトに感染する 最も身近な ウイルス	感染力が強い	乾燥や消毒薬に 強い
類似 ウイルス	ノロウイルス・ ロタウイルス アデノウイルス ポリオウイルス	SARS・MERS コロナウイルス ヒト免疫不全ウイルス(HIV) エボラウイルス・ジカウイルス		天然痘ウイルス ヘルペスウイルス
試験結果	○	○	○	○

漆喰和紙 壁紙

「高機能性を持つ壁紙」

VOC・花粉・調湿等の 多様な性能が有ります。

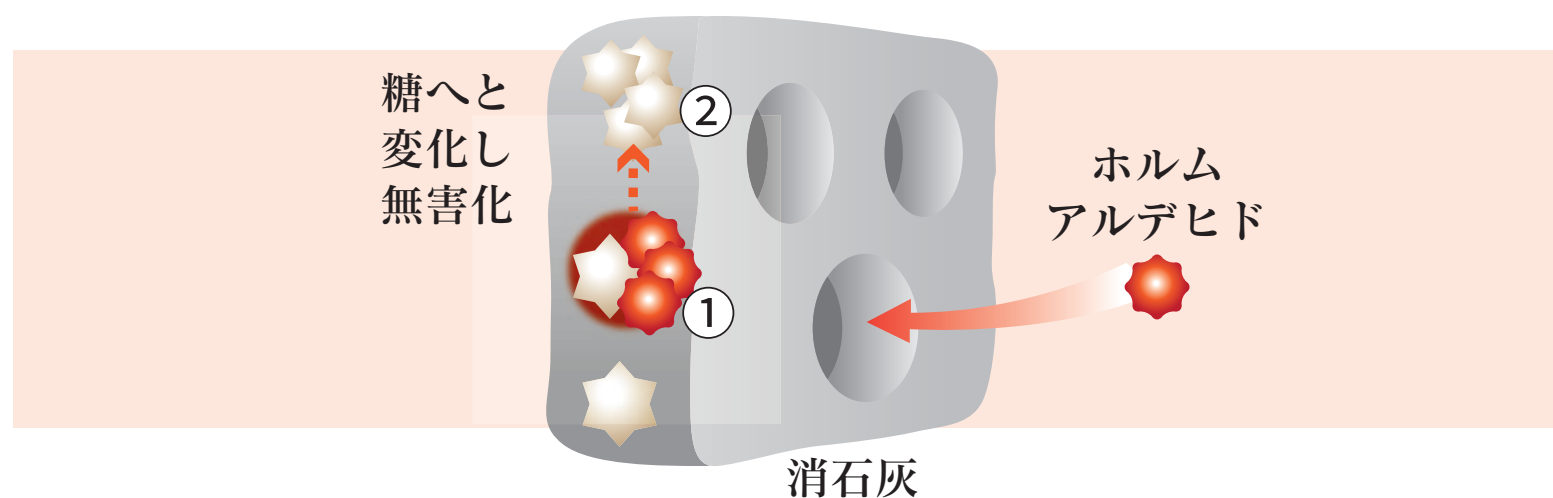
— VOC吸着除去について —

揮発性有機化合物 (VOC) であるホルムアルデヒドを吸着無害化し、トルエン、キシレン等を吸着除去します。

人が生活する住空間にもVOCは存在しています。壁紙などからもVOCが放散されている可能性があります。

アレスシックイは、シックハウスの原因となるホルムアルデヒドなどのVOCを吸着分解してくれます。皆様が暮らす住宅の内装材としてご使用いただけたなら、人にやさしく安心な生活空間を創ります。

●ホルム無害化メカニズムイメージ



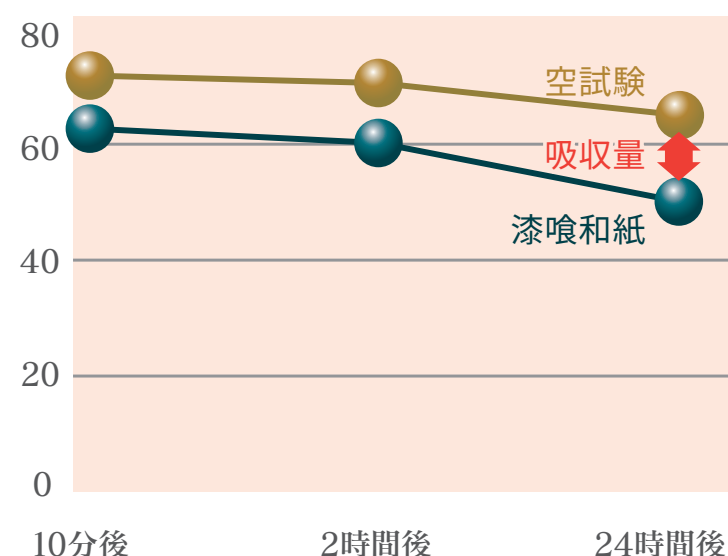
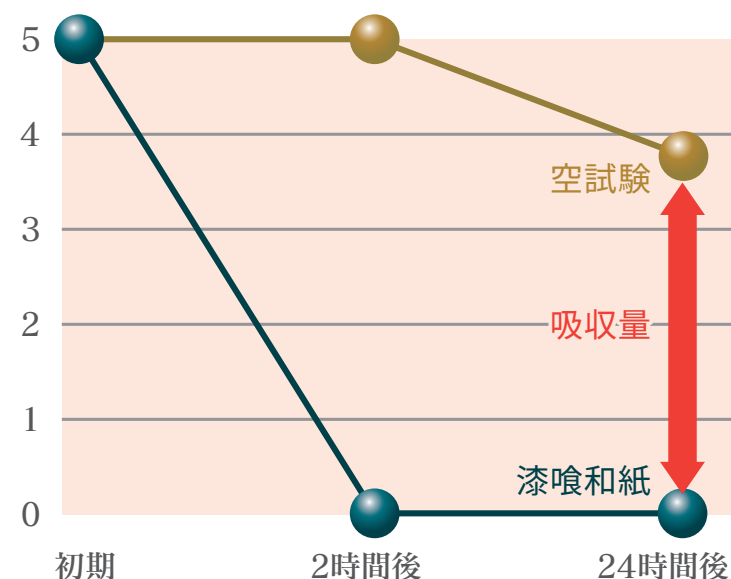
①ホルムアルデヒドは水酸化カルシウムと接触すると活性化し、反応して、無害化されます。

②さらに反応して、ホルムアルデヒドは完全無害な糖になります。

●ホルムアルデヒド・トルエン除去性評価試験

ホルムアルデヒド濃度 (ppm)

トルエン濃度 (ppm)

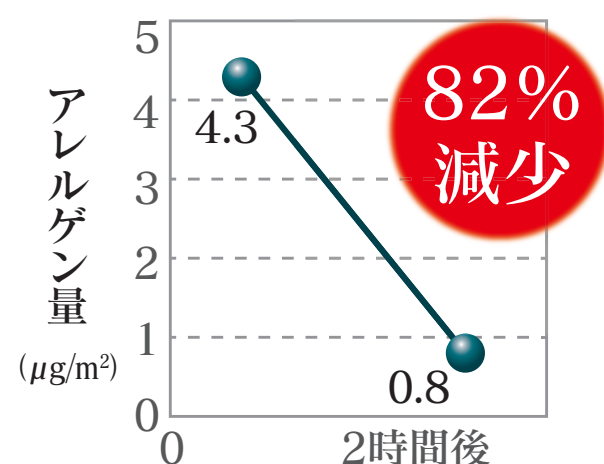


— 抗アレルギー性について —

●ダニアレルゲン

(2時間後に計測した際の低減量)

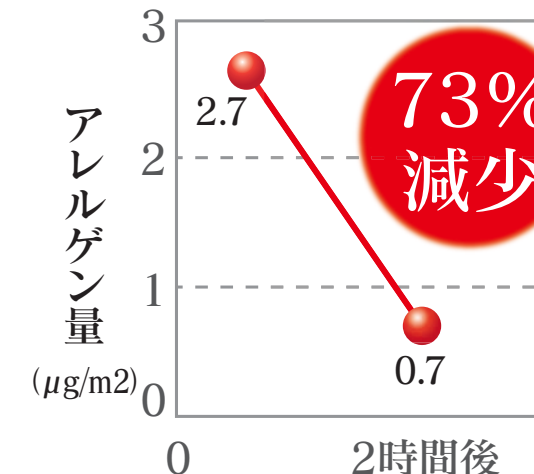
	アレルゲン量 ($\mu\text{g}/\text{m}^2$)	低減量 ($\mu\text{g}/\text{m}^2$)	低減率 (%)
アレルゲン液のみ	4.3		
漆喰壁紙	0.8	3.6	82



●花粉アレルギー

(2時間後に計測した際の低減量)

	アレルゲン量 ($\mu\text{g}/\text{m}^2$)	低減量 ($\mu\text{g}/\text{m}^2$)	低減率 (%)
アレルゲン液のみ	2.7		
漆喰壁紙	0.7	2.0	73



ダニアレルゲン・花粉アレルギーとともに2時間で効果有り

漆喰和紙 壁紙

「高機能性を持つ壁紙」

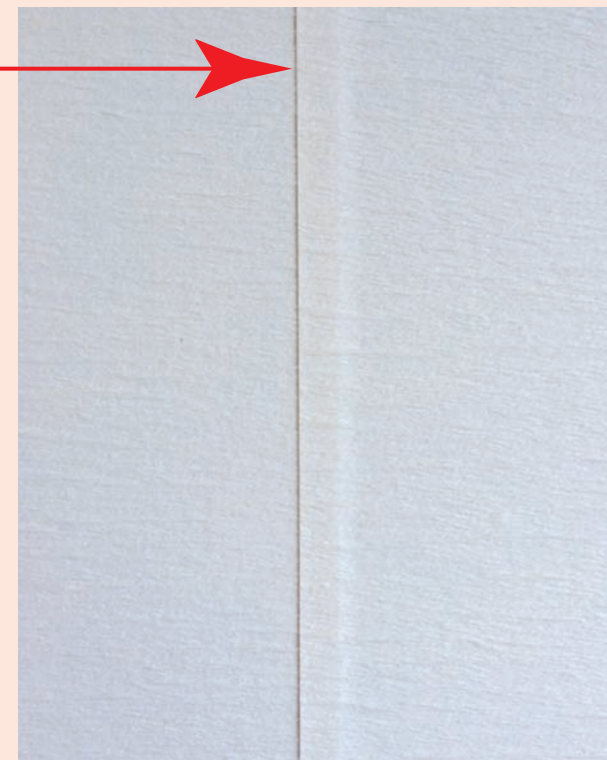
漆喰和紙壁紙の施工現場



通常のパテ下地でOKです



ジョイントを
重ねる



ジョイントの重ね幅と
重ね方は打ち合わせを
して施工

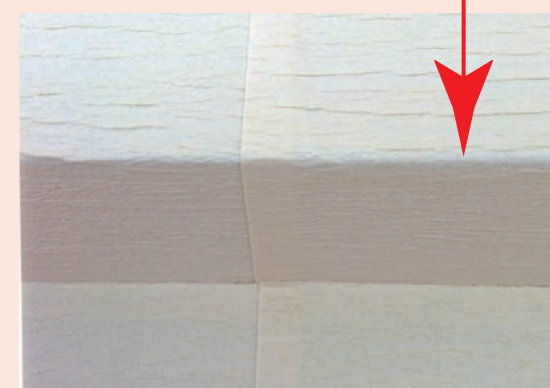


糊付け機でOKです

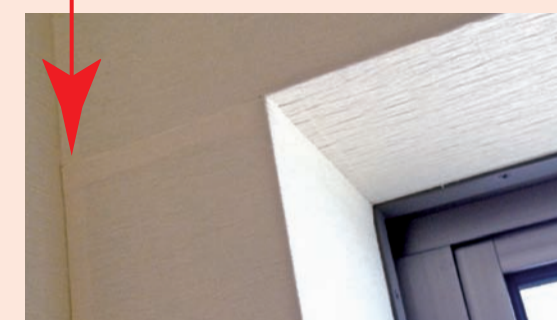


耳をスリッターでカット

壁の段での
収まり



サッシュ窓
回り壁巻き
込み収まり

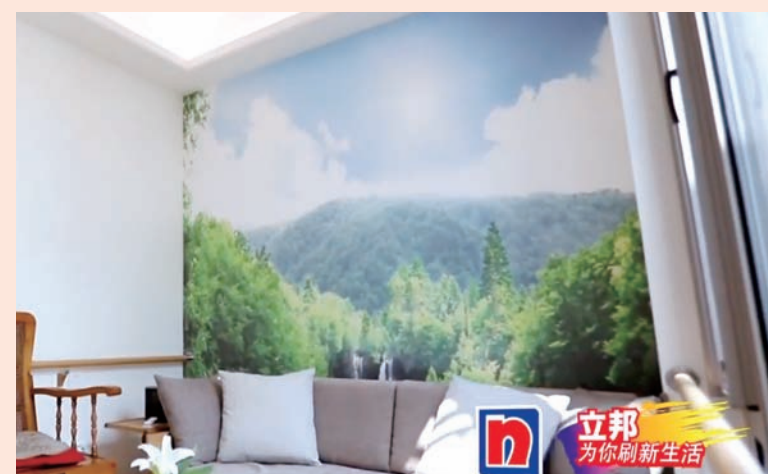


胴継ぎ重ねジョイント

中国全土で一億人以上に視聴された
番組 (中国版ビフォーアフター) で紹介されました。



壁画有除臭 抗菌 调湿的功能



現在中国で大変な反響を得ております。

梁巻込重ねジョイント
収まり

